



ALUMINIUMWERK UNNA AG
A member of Zhongwang-Group



PRÉSENTATION DE LA SOCIÉTÉ

Version: Septembre 2023

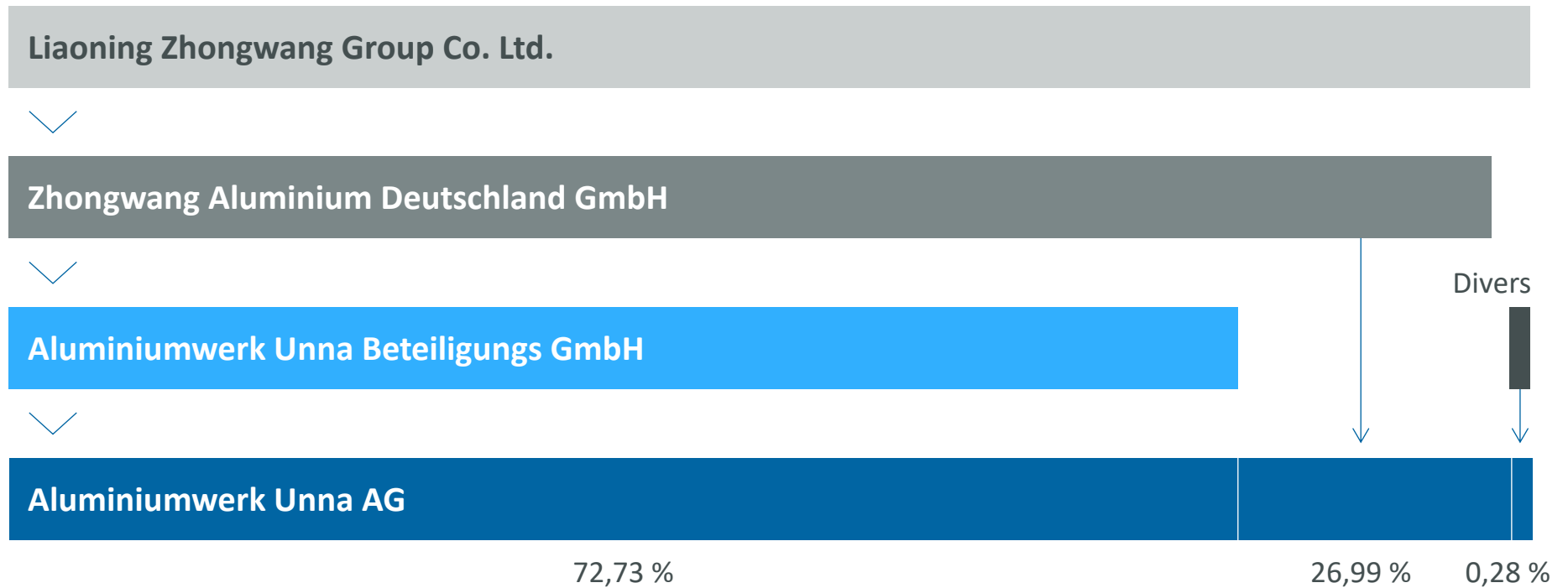
SOMMAIRE

- I. La société
- II. Produits & marchés
- III. Chiffres clefs et ventes
- IV. Tour d'usine



I. LA SOCIÉTÉ

RÉPARTITION DU CAPITAL



ALUMINIUMWERK UNNA AKTIENGESELLSCHAFT

1914

année de création

440

employés

100.000

mètres carrés

60%

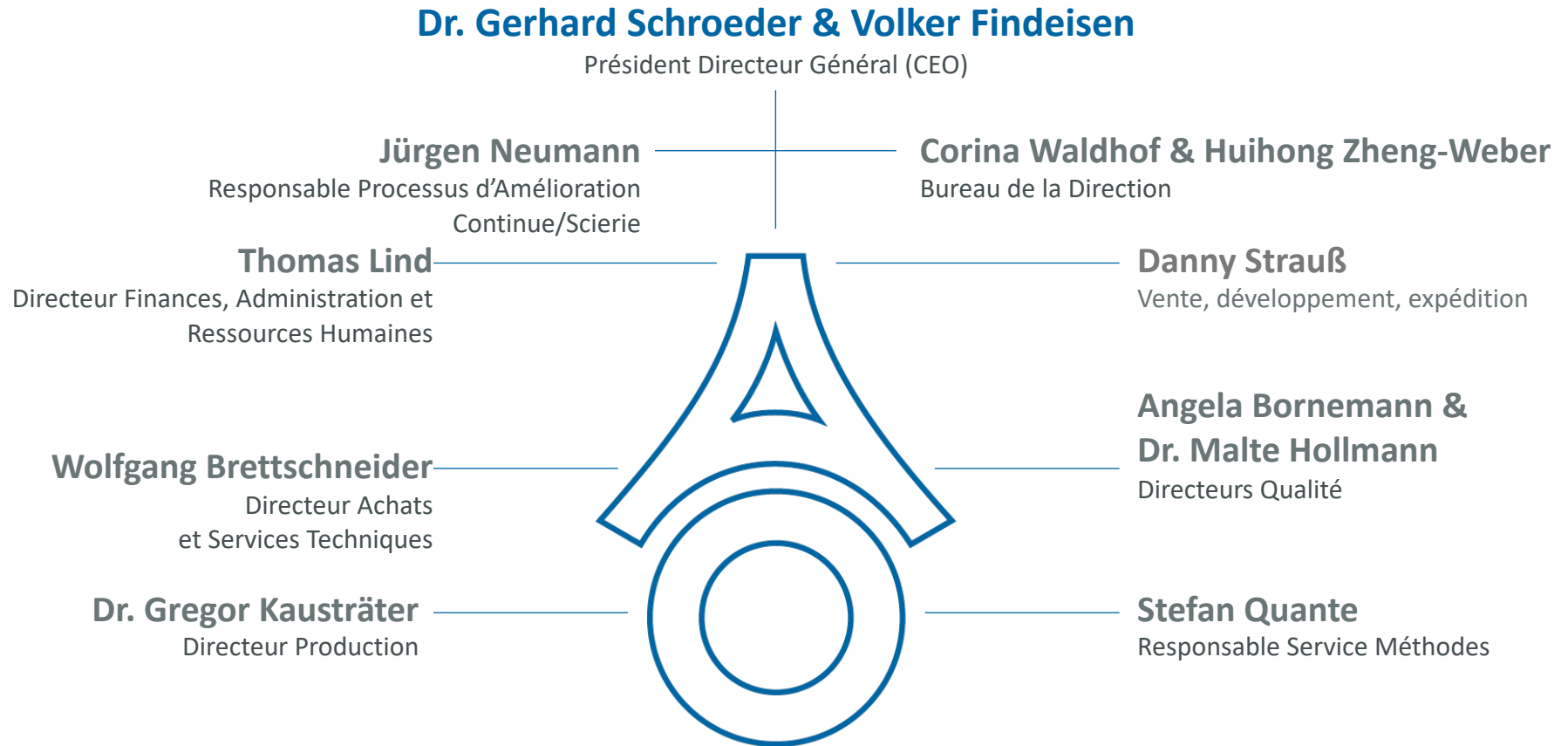
sous abri

Complètement intégrés:

- Fonderie
- Atelier d'extrusion
- Atelier d'étirage
- Traitement thermique
- Machines de redressage
- Atelier de coupe à longueur



ORGANISATION DE LA DIRECTION





II. PRODUITS & MARCHÉS

PRODUITS

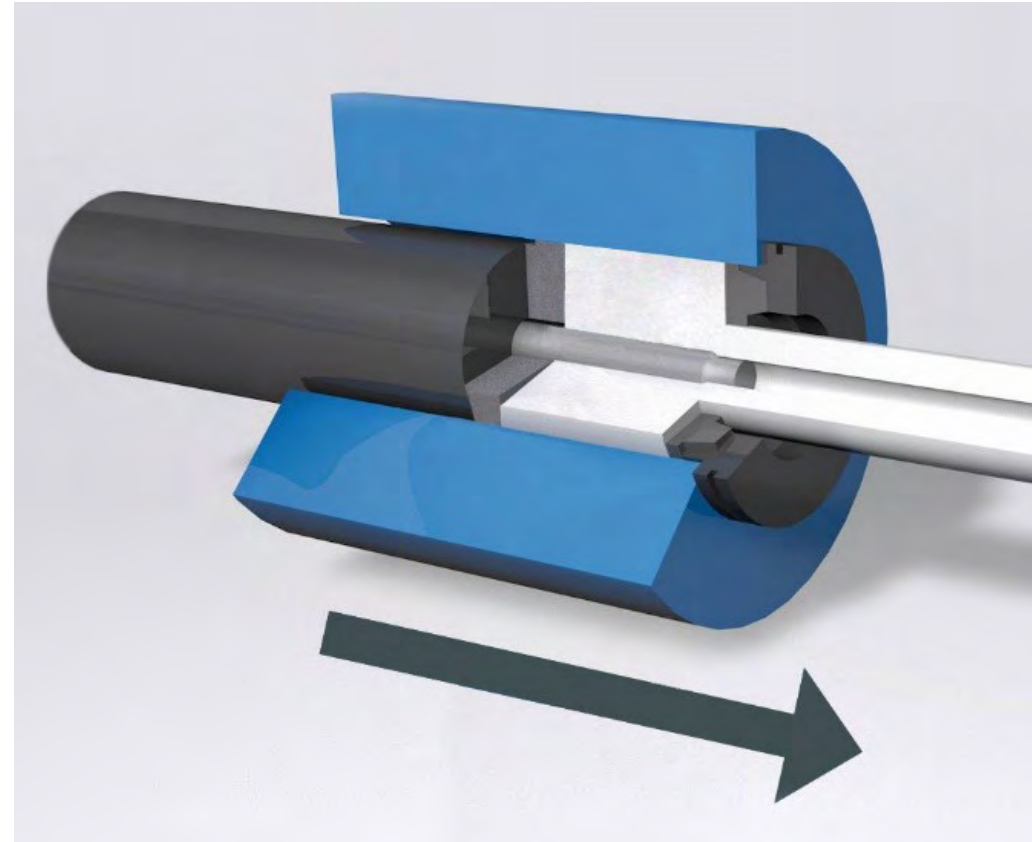
Tubes filés sur aiguille

- filés
- filés et étirés
- 4,76 – 300 mm diamètre extérieur
- alliages 1xxx – 7xxx

Tubes filés à pont

- filés
- filés et étirés
- 4,76 – 355 mm diamètre extérieur
- alliages 1xxx, 3xxx, 6xxx

Profilés et barres pour des applications spéciales



SECTEURS ET APPLICATIONS

Aéronautique/Spatial/Défense

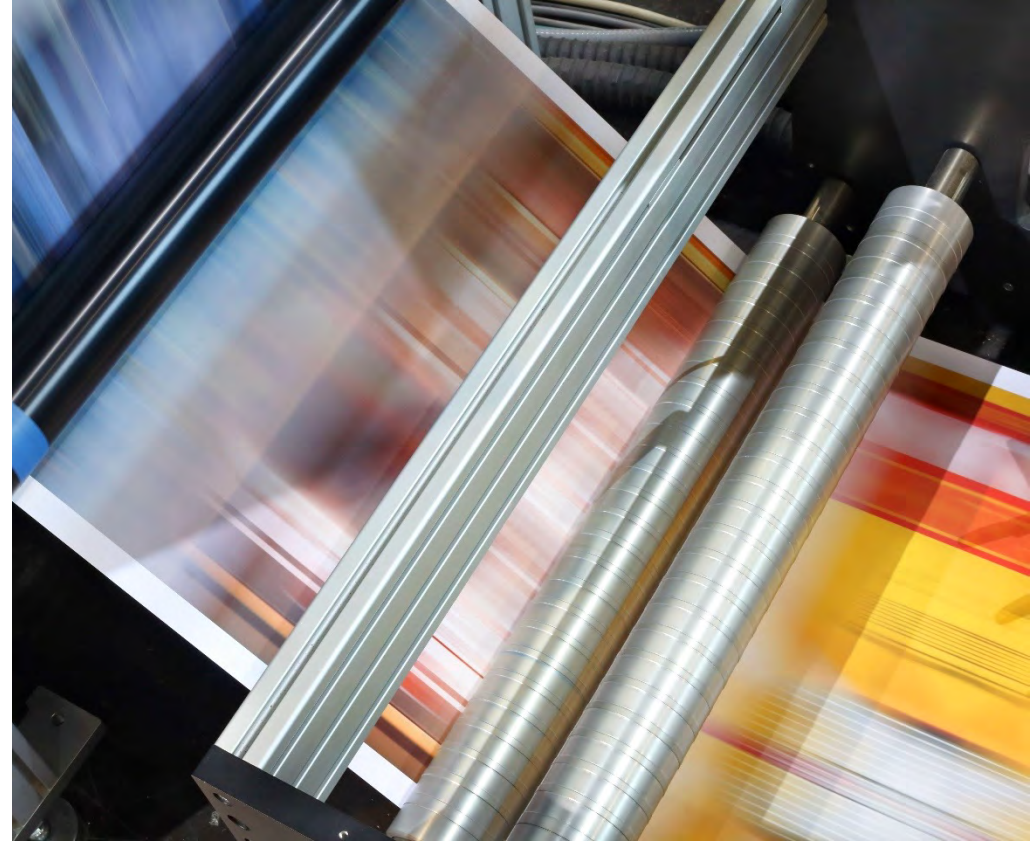
- Tubes pour transport de fluides
 - Conditionnement d'air
 - Hydraulique
 - Carburant
- Tubes de structure
 - Transmissions
 - Trains d'atterrissage pour hélicoptères
 - Sièges
 - Bielles
- Tubes pour missiles
- Tubes corps de projectiles



SECTEURS ET APPLICATIONS

Mécanique

- Industrie du papier et de l'imprimerie
- Industrie textiles
- Vérins pneumatiques
- Corps de pompes hydrauliques
- Manchons
- Échangeurs thermiques
- Séparateurs d'air
- Connecteurs
- Échelles de pompiers
- Mâts télescopiques d'éclairage



SECTEURS ET APPLICATIONS

Automobile

- Boîtiers pour stators
- Transmission
- Amortisseurs de vibration
- Suspensions pneumatiques

Autres

- Technologie orthopédique
- Sputtering targets
(cibles pour métallisation sous vide par pulvérisation)

Industrie électrique

- Connecteurs haute tension
- Conducteurs
- Tambours pour photocopieurs
- Antennes
- Électronique grand public

Cycles et motos

- Amortisseurs
- Guidons



Source: KTM homepage, Media Library, Mitterbauer H.

An aerial photograph of a large industrial complex, likely a manufacturing plant, with numerous large buildings and parking lots. The image is overlaid with a semi-transparent blue filter. On the right side, there are large, white, stylized geometric shapes, including a triangle and a circle, which appear to be part of a logo or design element.

III.

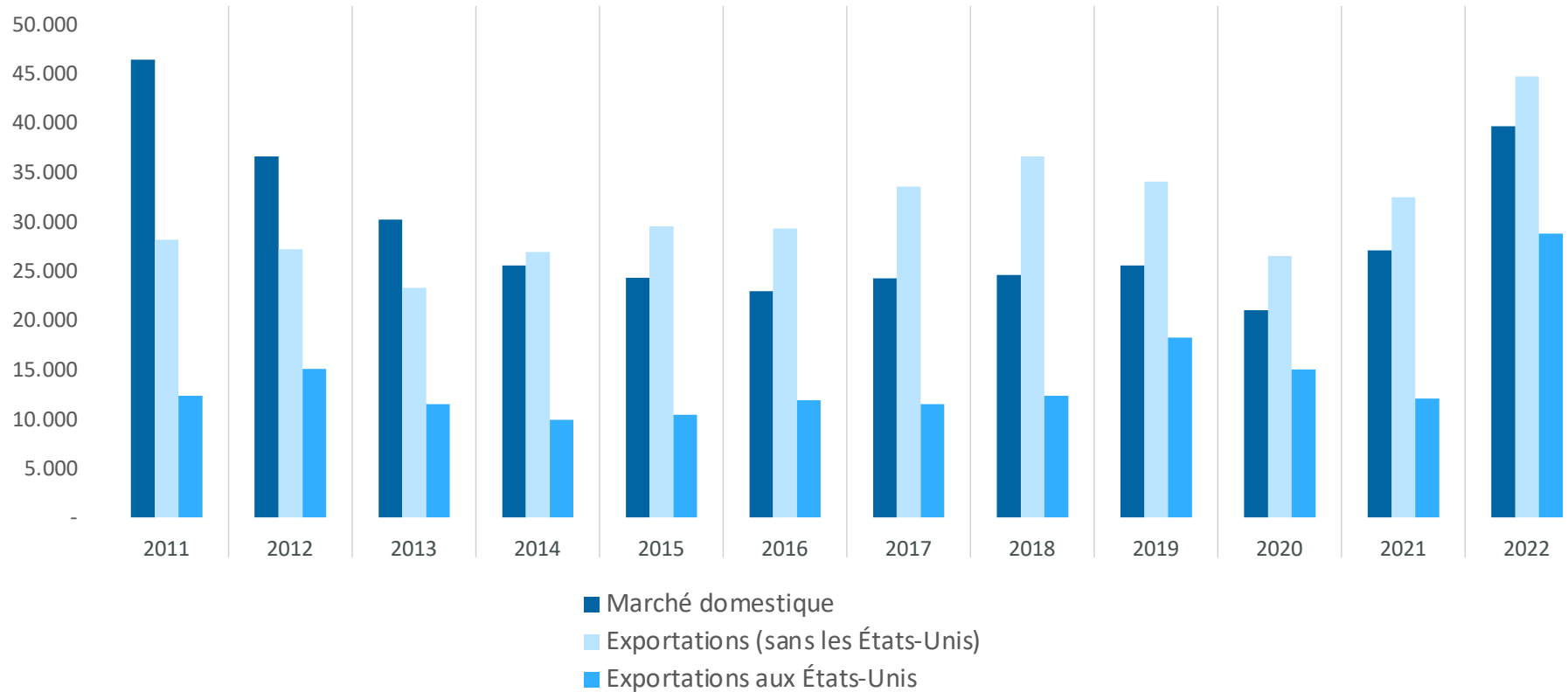
CHIFFRES CLEFS & VENTES

CHIFFRES CLEFS

		2011	2012	2013	2014	2015	2016	2017	2018	2019	2020	2021	2022
Production	t	13.569	11.414	9.613	9.535	9.559	9.185	10.137	10.303	10.824	8.084	11.223	11.387
Chiffre d'affaires	T €	86.850	78.792	64.937	62.274	64.176	64.059	69.247	73.454	84.322	62.464	71.508	113.115
Résultat	T €	6.335	6.409	3.681	1.429	1.059	81	1.418	-1.150	2.334	-729	-1.216	4.200
Investissement	T €	3.833	8.577	3.676	3.544	1.381	938	1.420	3.618	2.019	8.485	4.907	2.527
Capitaux propres	%	42,60	50,09	53,03	52,17	56,41	57,01	65,03	65,48	66,84	69,30	54,54	54,08

VENTES DOMESTIQUES ET EXPORTATIONS (2011-2022)

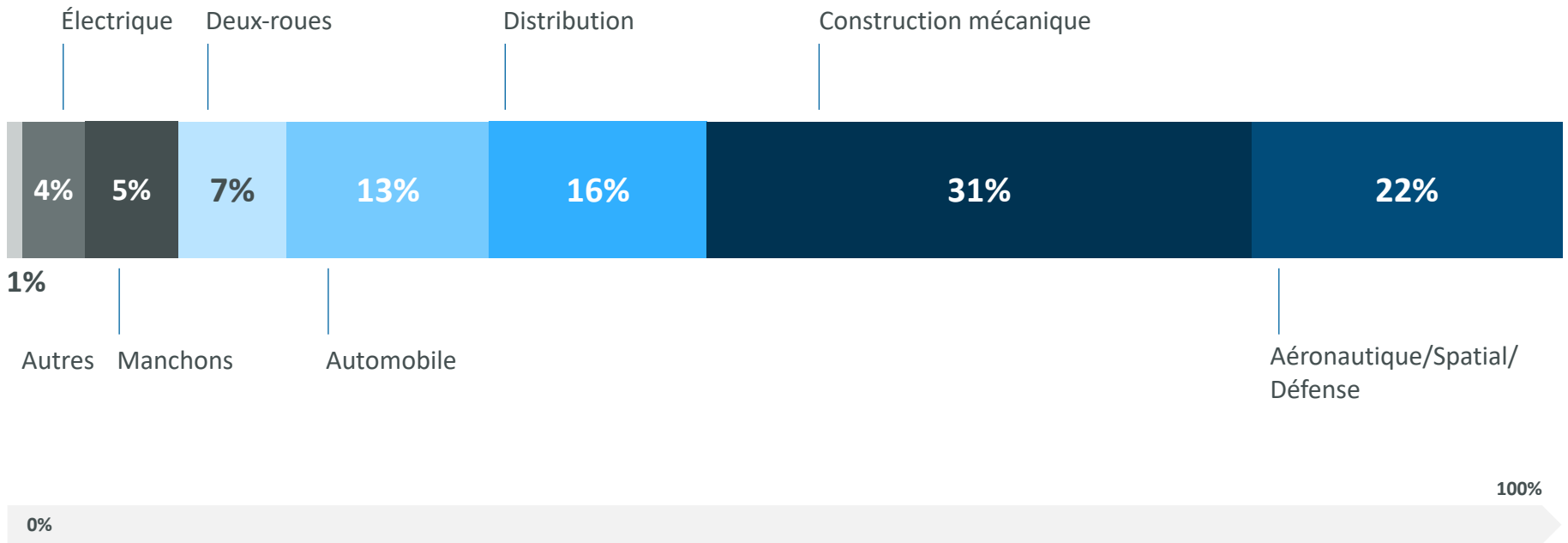
(2022 – chiffres provisoires)



Mio. €

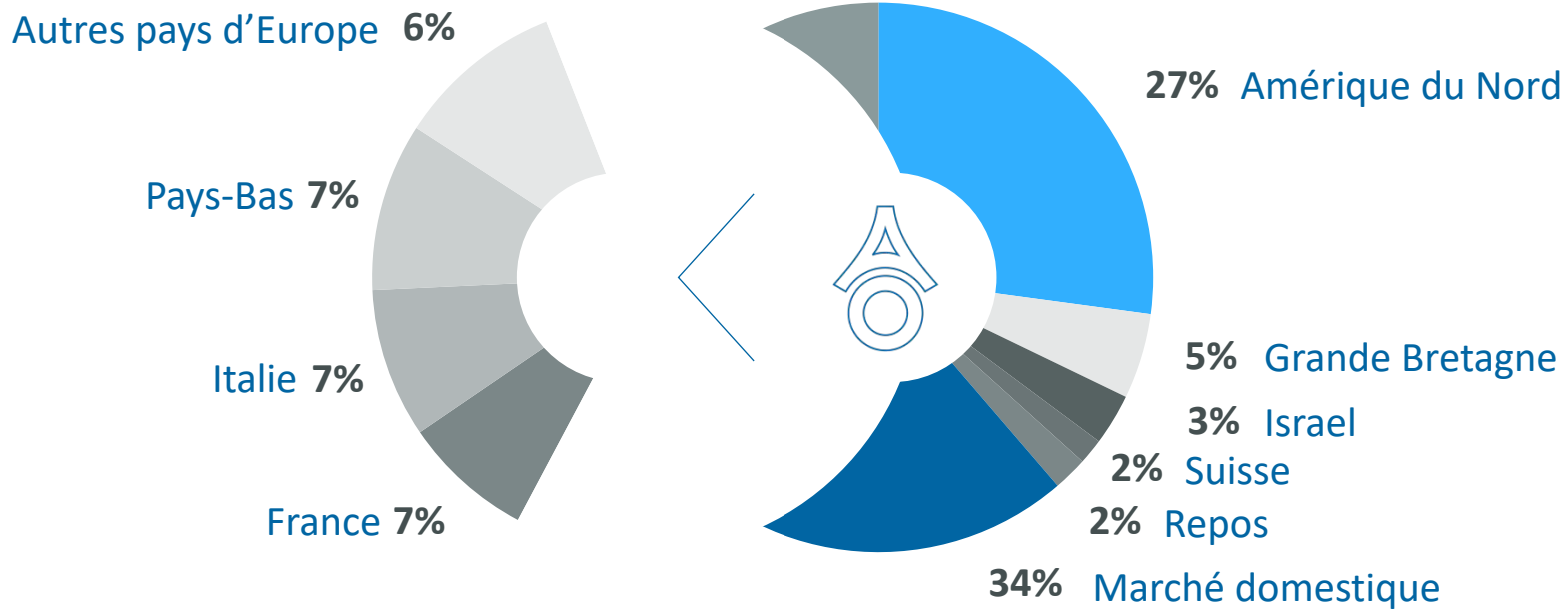
VENTES PAR SECTEUR D'ACTIVITÉ 2022

(chiffres provisoires)



VENTES PAR PAYS 2022

(chiffres provisoires)



VENTES PAR PAYS 2022

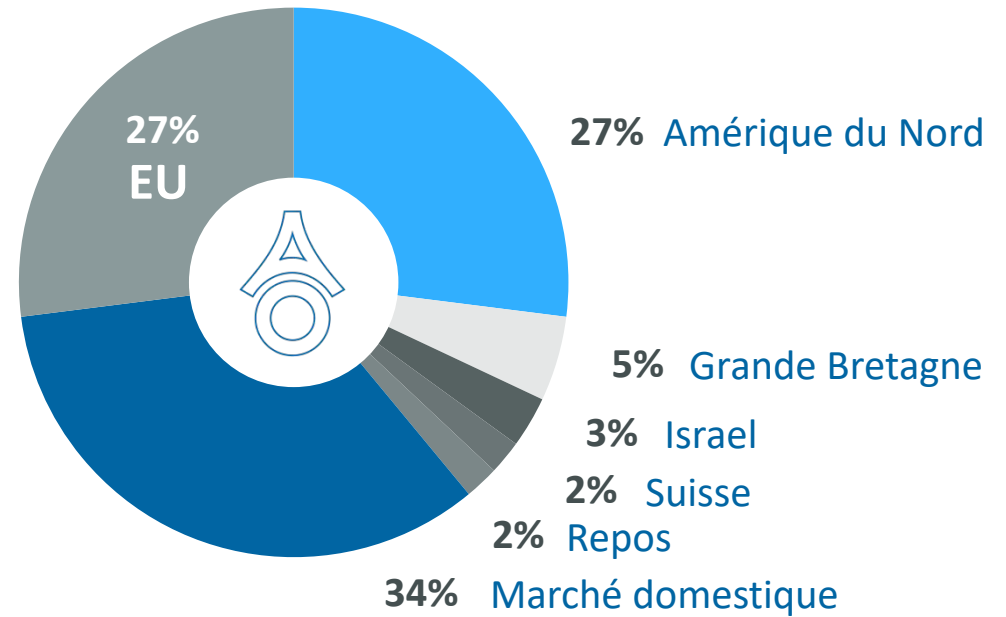
(chiffres provisoires)

Autres pays d'Europe 6%

Pays-Bas 7%

Italie 7%

France 7%

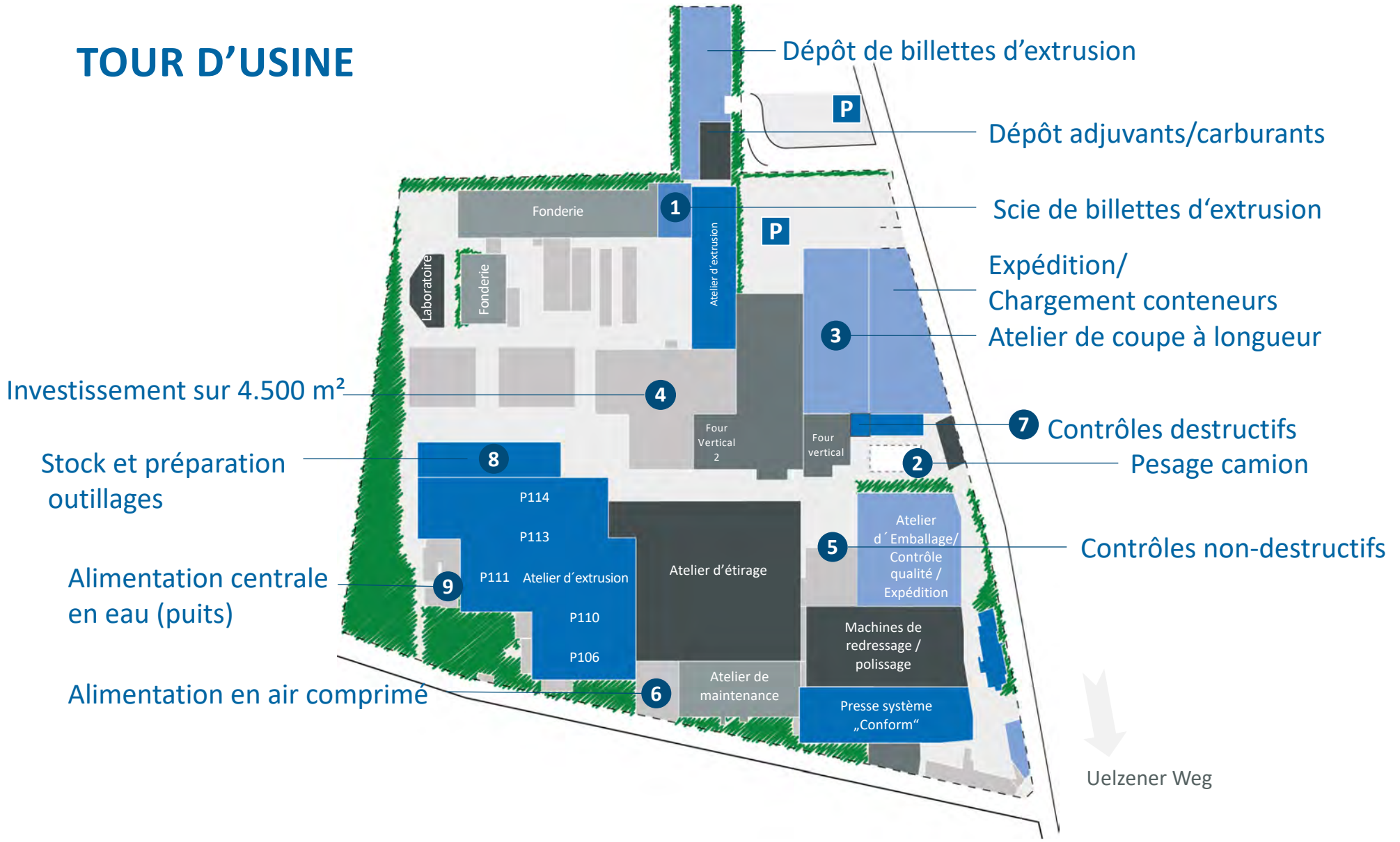


34% **Marché domestique**

An aerial photograph of a large industrial facility, likely a factory or plant, with numerous large buildings and a complex roof structure. The image is overlaid with a semi-transparent blue filter. On the right side, there are large, white, stylized geometric shapes that resemble parts of a molecular structure or a complex logo. The text 'IV. TOUR D'USINE' is prominently displayed in white on the left side of the image.

IV. TOUR D'USINE

TOUR D'USINE



Alimentation centrale en eau (puits)

Alimentation en air comprimé

EQUIPEMENT DE PRODUCTION

Fonderie

- 2 fours de coulée à 12 t
- 2 fours de coulée et de fusion à 6 t
- Machine de coulée avec système de filtration SNIF et filtre céramique
- 16.600 t de production annuelle

Homogénéisation

2 fours d'homogénéisation à 30 t



EQUIPEMENT DE PRODUCTION

Presses d'extrusion avec mandrin (filage sur aiguille)

	Diamètre conteneur
9 MN indirecte	145 mm (P113)
25 MN directe	200 mm/250 mm (P110)
35 MN directe/ 40 MN indirecte	250 mm (P114)
50 MN directe	360 mm/410 mm (P111)

Presses d'extrusion sans mandrin (filage à pont)

18 MN directe	200 mm (P108)
---------------	---------------



EQUIPEMENT DE PRODUCTION

Département d'étirage

- 1 banc d'étirage puissance 60 t
- 1 banc d'étirage puissance 30 t
- 1 banc d'étirage bitube puissance 10 t
- 1 banc d'étirage à chaîne
- 1 t banc d'étirage bitube puissance 4 t
- 4 machines de redressage
- 2 machines de dégraissage
- 2 machines à polir
- 1 machine à roder



EQUIPEMENT DE PRODUCTION

Traitement thermique

- 6 Fours de recuit et vieillissement artificiel (longueur maximale 22 m)
- 2 Four vertical de mise en solution avec subséquent trempage dans l'eau (longueur maximale 13 m)



EQUIPEMENT DE PRODUCTION

Conform

- Presse système Conform (10 MN) pour profilés pleins et creux d'un cercle circonscrit de 5 à 30 mm
- Banc d'étirage Schumag



EQUIPEMENT DE PRODUCTION

Atelier de coupe à longueur

- 6 scies semi-automatiques
- Ébavurage par brossage
- Vérification automatique de la circularité (TIR)



EQUIPEMENT DE CONTRÔLE

Laboratoire & Département métallurgique

- Microscope optique
- Microscope électronique à balayage
- Microanalyse
- Spectromètre pour analyses chimiques
- Macrographie
- Microscope optique 3D
- Thermoanalyse différentielle (DSC)



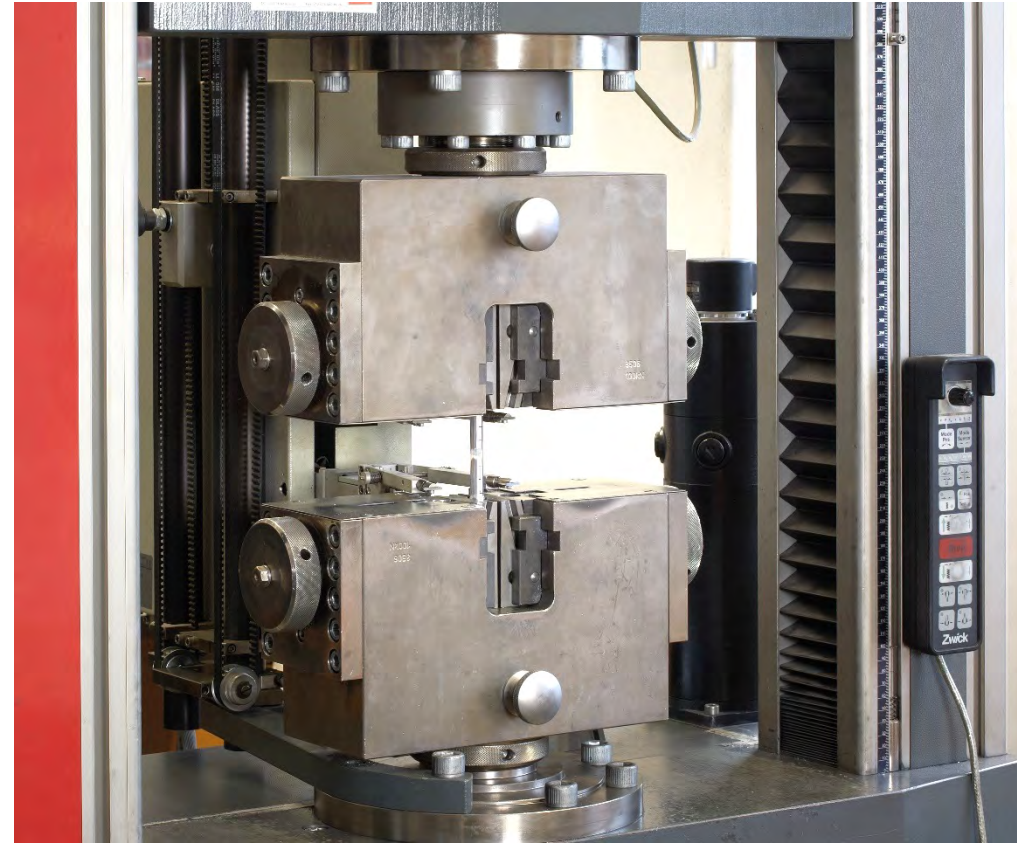
EQUIPEMENT DE CONTRÔLE

Equipements de contrôle

- Appareils de mesure de la dureté Brinell (HB)
- Appareil de mesure de la conductivité électrique
- Machine automatique pour essais de traction

Méthodes d'essais non-destructifs:

- Contrôle ultra-son par immersion
- Contrôle par courant de Foucault
- Contrôle de la conductivité électrique



Aluminiumwerk Unna AG

Uelzener Weg 36
D-59425 Unna

Téléphone: +49 2303 206-0
info@alunnatubes.com



ALUnna Tubes USA Inc.

3033 S. Parker Road, Suite 630
Aurora, CO 80014, USA

Phone: +1 303 755 567 2
david.taylor@alunnatubes.com



Merci de l'intérêt que vous portez à ALUnna!